


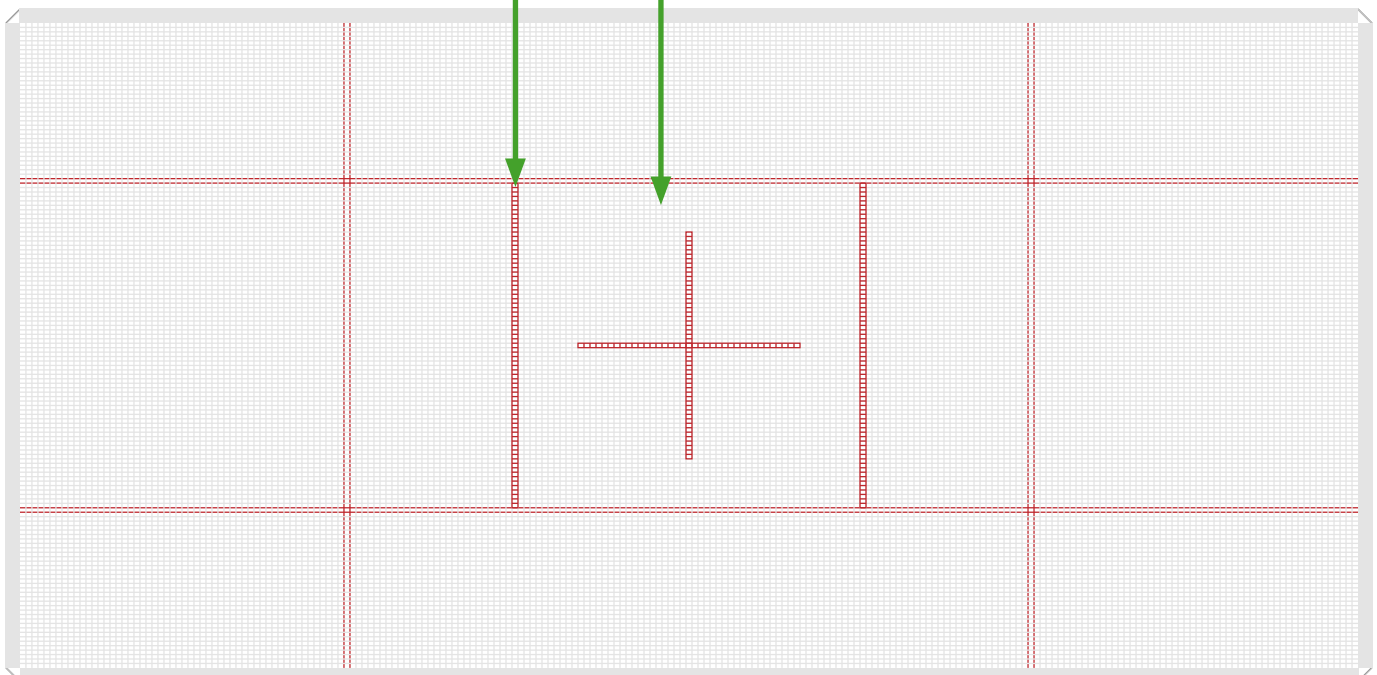
## Anleitung für neue Sprungtuchmarkierung für Wettkampf-Trampoline




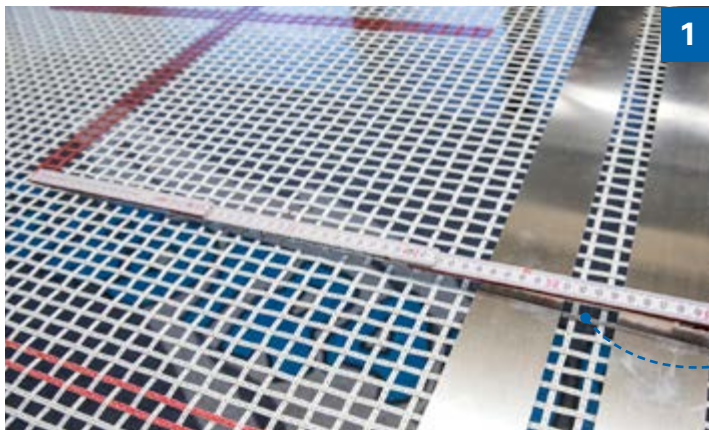
- Neue Sprungtuchmarkierung nach FIG-Vorgabe 2017. 
- Um die Zusatzmarkierung nachträglich auf Eurotramp-Sprungtüchern (4x4 mm, 5x4 mm, 6x4 mm) auftragen zu können, liefern wir die benötigte, bereits passend verdünnte Farbe, einen Farbroller und eine Metall-Schablone aus.

Achtung: Liniestärke  
**min. 13 mm und max. 24 mm!**

Anforderung Abmaung des neu entstandenen Quadrats:  
**108 x 108 cm (+ / - 4 cm)**

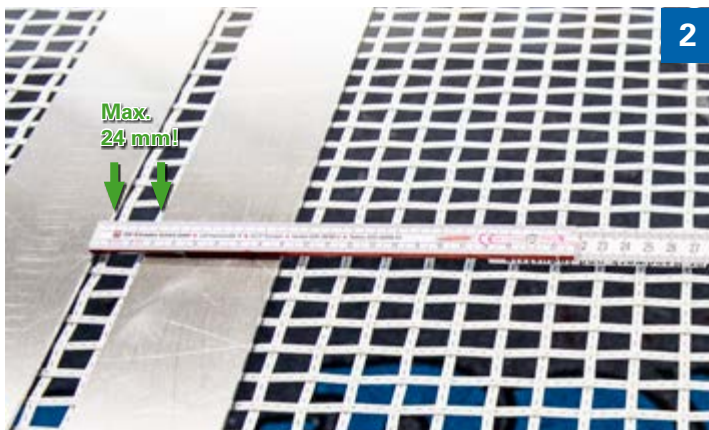
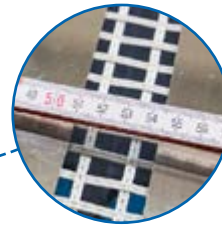


 **Wichtiger erster Arbeitsschritt:** Die Federn der Stirnseiten (schmale Seiten) müssen ausgehängt werden, um vor der Lackierung die längsseitige Spannung aus dem Sprungtuch zu nehmen.



1

- Der Abstand gemessen vom Mittelpunkt der Kreuzmarkierung zur Außenkante der inneren Schablonen-Aussparung beträgt **53,5 cm** (+ / - 0,4 cm).



2

- Betroffen sind Band 27 und 28 ab Außenkante des roten Mittelkreuzes.

**⚠ Achtung:** Bitte beachten Sie jedoch, dass die Linienstärke max. 24 mm betragen darf!



3

- Schablone fest aufdrücken und die Farbe mit einer Walze auftragen.
- Darauf achten, dass der Farbroller nicht zu stark mit Farbe durchtränkt ist, um ein Tropfen bzw. Verlaufen der Farbe zu vermeiden.

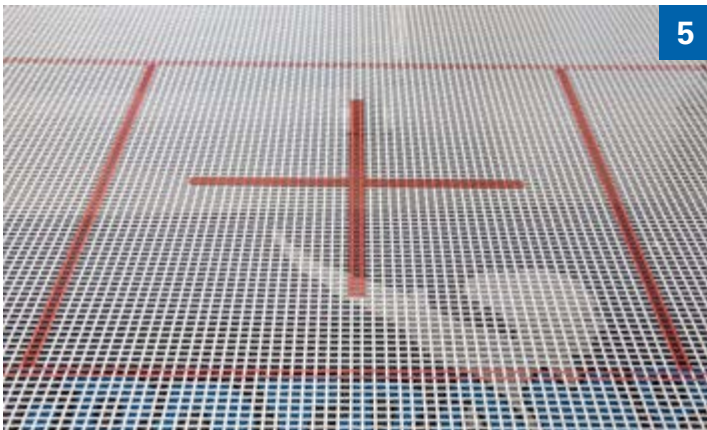






4

- Gleicher Arbeitsschritt auf der anderen Seite des Kreuzes.



5

- Trocknungszeit: ca. 1 Stunde, benutzungsfähig nach ca. 12 Stunden.
- Die Federn der Stirnseiten wieder einhängen.

✔ **Fertig!**

**Bei Rückfragen stehen wir Ihnen jederzeit zur Verfügung:**

**Eurotramp Trampoline - Kurt Hack GmbH**

Zeller Straße 17/1

73235 Weilheim

Tel. +49 (0)7023 - 9495-0 | Fax +49 (0)7023 - 9495-10

welcome@eurotramp.com | www.eurotramp.com