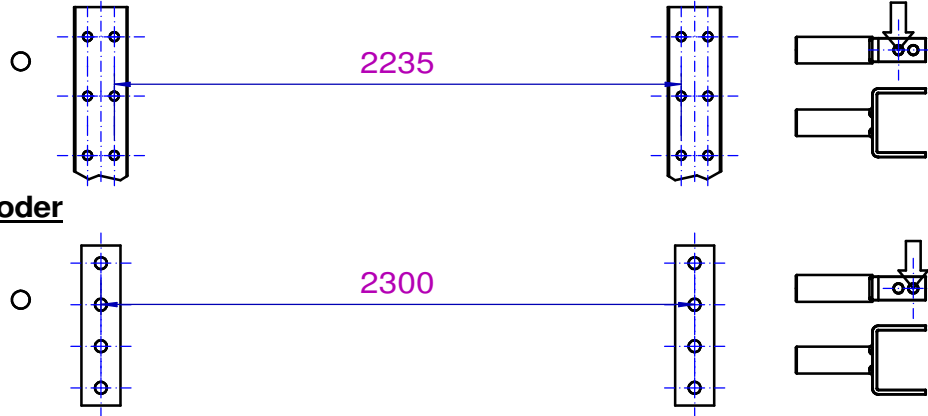


Überprüfen Sie!

Abweichende Maße müssen angegeben werden und erfordern eine **Überprüfung der Realisierbarkeit!**
Gegebenfalls ist eine Sonderanfertigung notwendig.

Abstand zwischen Lochmitte/Lochmitte

Bitte wählen:



Ansicht von vorn

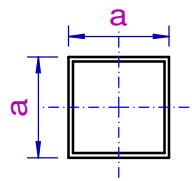
Bitte auswählen:

- Maß stimmt überein.
 Abweichendes Maß hier angeben: mm

Recksäule Außenmaß: 100 x 100 mm

Bitte auswählen:

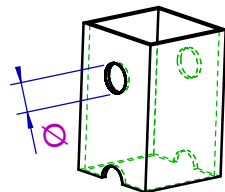
- Maß stimmt überein.
 Abweichendes Maß hier angeben: mm



Draufsicht

Durchmesser der Säulenbohrung: 16 mm

Ein zu hohes Spiel zwischen Reckstecker und Säulenbohrung kann zu Geräusentwicklung führen!
Empfohlenes Spiel: 0,5 - 2 mm

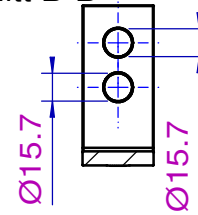


Bitte auswählen:

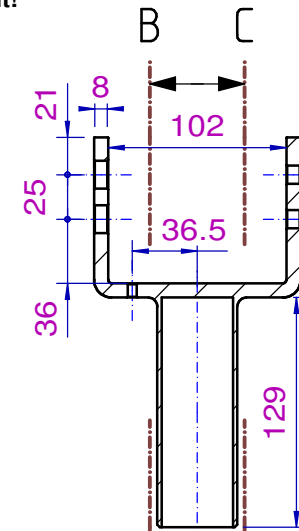
- Maß stimmt überein.
 Abweichendes Maß hier angeben: mm

Maße der Reckgabel (nur zur Info)

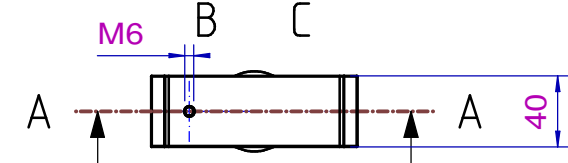
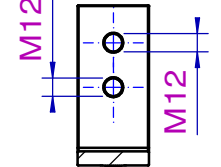
Schnitt B-B



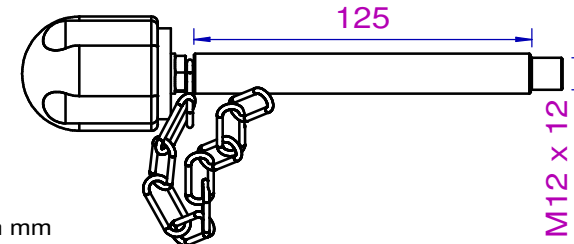
Schnitt A-A



Schnitt C-C



Maße des Recksteckers (nur zur Info)



Unterschrift Kundenfreigabe
für Fertigung

Geprüft Datum

Maße in mm

Verwendungsbereich Bänfer <small>WASSERSPORTMANIFAKTUR</small>		Zul. Abweichung DIN ISO 2768-mK	Oberfläche	Maßstab /	Gewicht
		Datum 24.05.2022	Name Skrzyzko	Werkstoff, Halbzeug Rohteil-Nr. Modell- oder Gesenk-Nr.	
		Gepr.		Benennung	
		Norm		Maßblatt für Reckholm eckig (Sonderanfertigung)	
		Zeichnungsnummer 40-2100			Blatt A3 1/1 Bl.
Zust.	Änderung	Datum	Nam.	Urspr.	Ers. f.: <input type="text"/> Ers. d.: <input type="text"/>